



Procédure appel à projets R&D

Appel 43

Pôle Mecatech

Notre mission



Connexion

+



Innovation

+

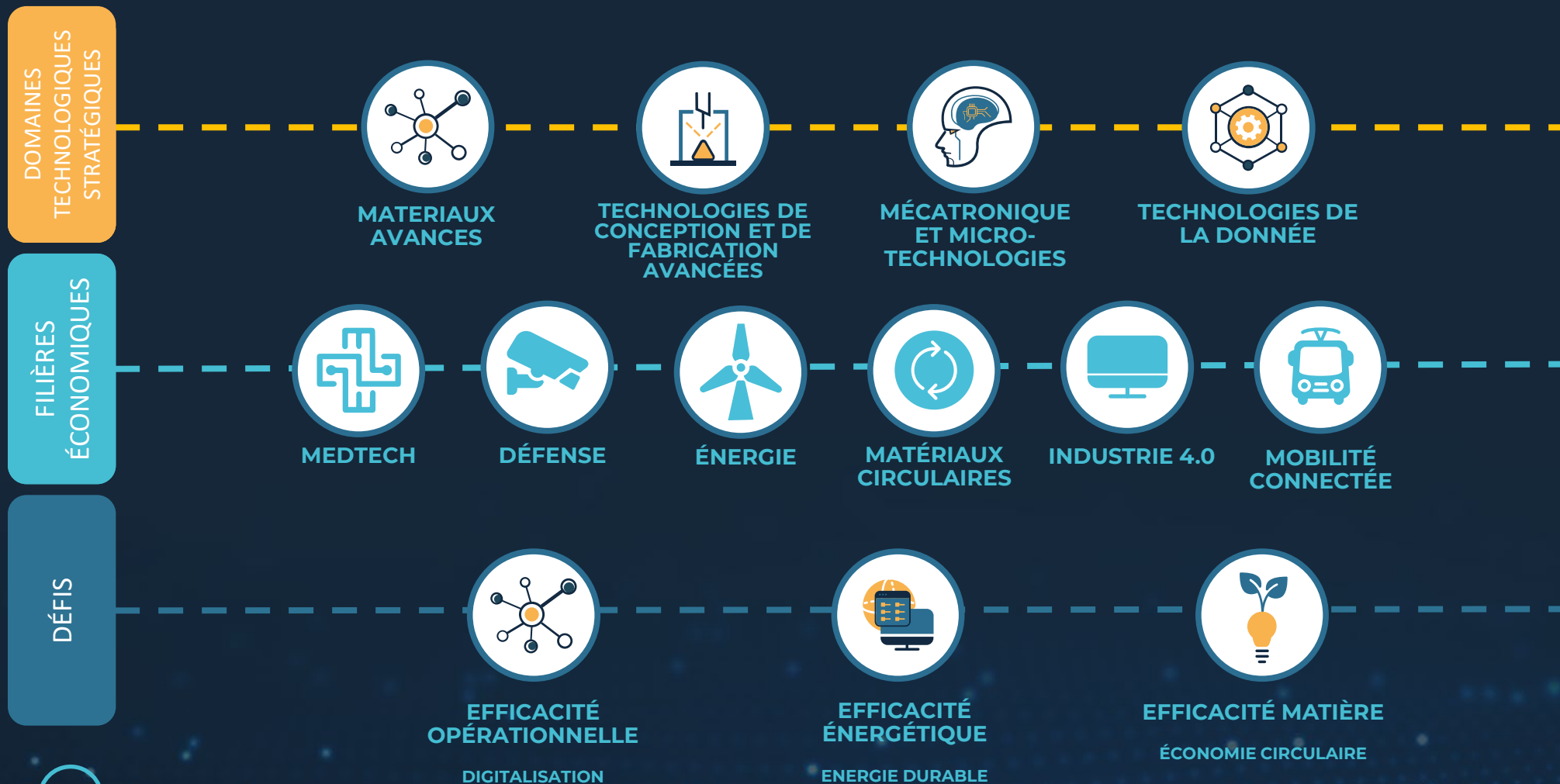


Performance



Développement durable de notre économie et de l'emploi, en Wallonie et à l'international

Nos domaines d'expertise



Nos chiffres

Améliorer les Connexions et Synergies



+47

nouveaux membres

+82%

de membres entre 2017 et 2022

670+

participants aux événements de connexion du Pôle MecaTech

413

membres (dont 243 entreprises)

Booster la Créativité et l'Innovation



+10

projets labélisés en 2022 : 6 Innovations R&D, 4 Investissements

+11

projets labélisés dans le cadre du Plan National de Relance et de Résilience

156

projets de R&D et d'Investissements labélisés depuis 2007

Améliorer les Performances et la Compétitivité

Pour l'industrie technologique :



+102%

de valeur ajoutée pour nos entreprises membres

+8.138

emplois depuis 2006 (+60 %)

+26%

de productivité

Les projets de Pôles : critères d'éligibilité



Les projets seront innovants
TRL 3 - 7



Promoteur en Région
wallonne
(l'entreprise coordinatrice doit avoir un
siège d'exploitation en Région wallonne)



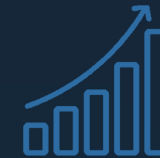
Composition du partenariat 2+2
2 entreprises + 2 entités de
recherche
Il est possible d'inclure des partenaires hors
RW mais ils ne seront pas subsidiés.



Présence d'une entreprise
de type PME, occupant
moins de 250 employés



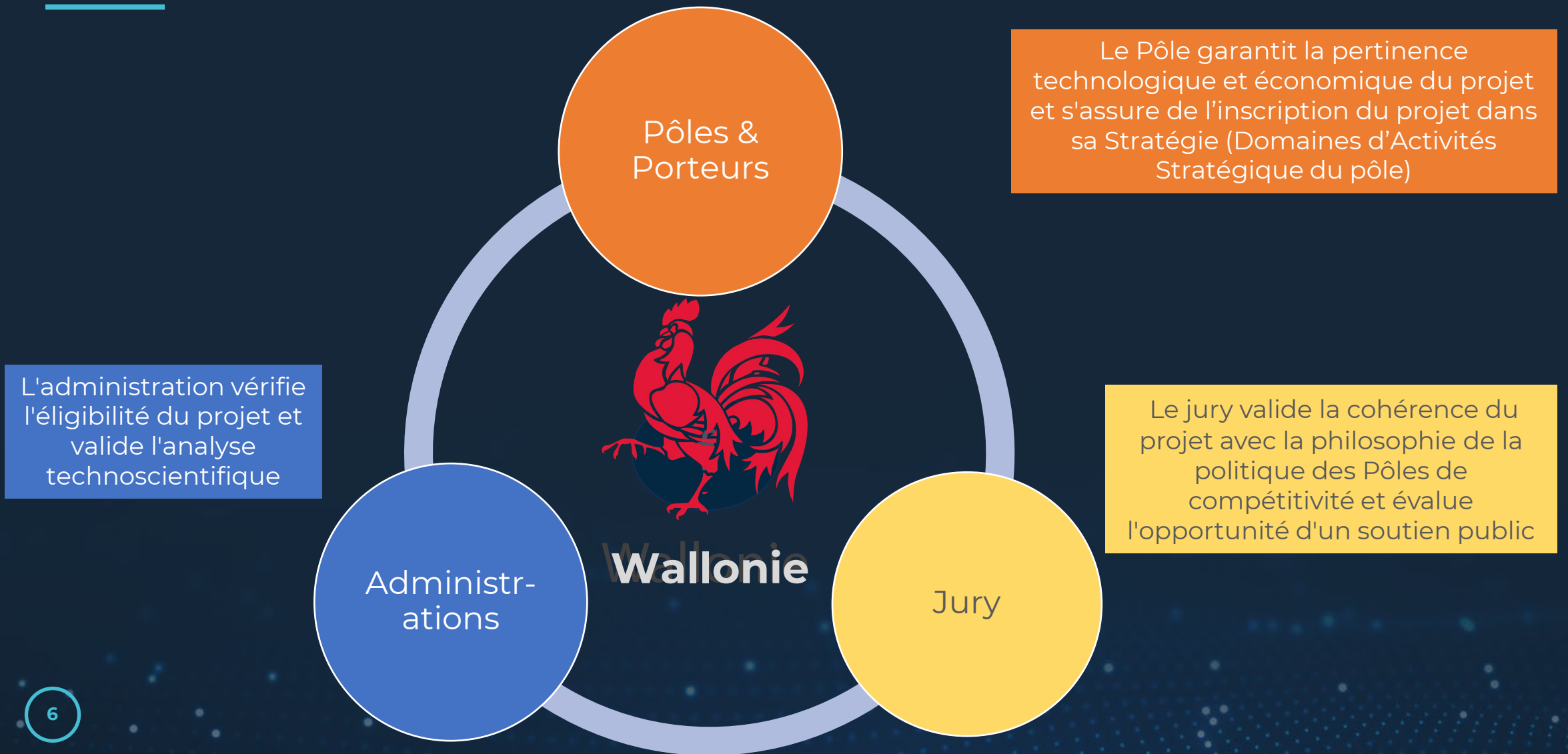
Réalité du partenariat : un
partenariat effectif implique une
répartition des rôles en tenant
compte des compétences de
chaque partenaire



Impact positif sur
l'écosystème wallon : création
de valeur, d'emplois...

Santé financière: les entreprises ne doivent pas être en difficulté selon la définition européenne

Les projets de Pôles : Les différentes instances impliquées



Les projets de Pôles : Les membres du Jury du GW

Président (1)	André Petitjean
Experts industriels (6)	Charlotte Hubert Christian Dutilleux Frank Aranzana Hans-Erik Rhodius Jacques Pèlerin Nathalie Garçon
Experts transversaux (3)	Hervé Bourlard Michele Cincera Hélène Musikas



Numérique

Economie régionale

Business Development

- ✓ Membres ACTIFS et donc parfaitement au fait des développements et tendances actuels
- ✓ Reconnus au sein de leur(s) «industrie(s)»
- ✓ Veiller au respect de l'esprit de la politique des pôles
- ✓ Harmoniser la collaboration des partenaires (jury, pôles, administrations, entreprises, CRA, universités, gouvernement...)
- ✓ Suggérer des améliorations
- ✓ Dynamiser le tissu industriel/recherche

Les projets de Pôles : Les membres du CA et du Comité d'Experts



Liste des membres du CA du Pôle

Liste des membres du comité d'experts du Pôle (le Pôle peut appointer des experts supplémentaires selon la thématique)



[A consulter ICI](#)

Règle de confidentialité suivie par le Pôle MecaTech:

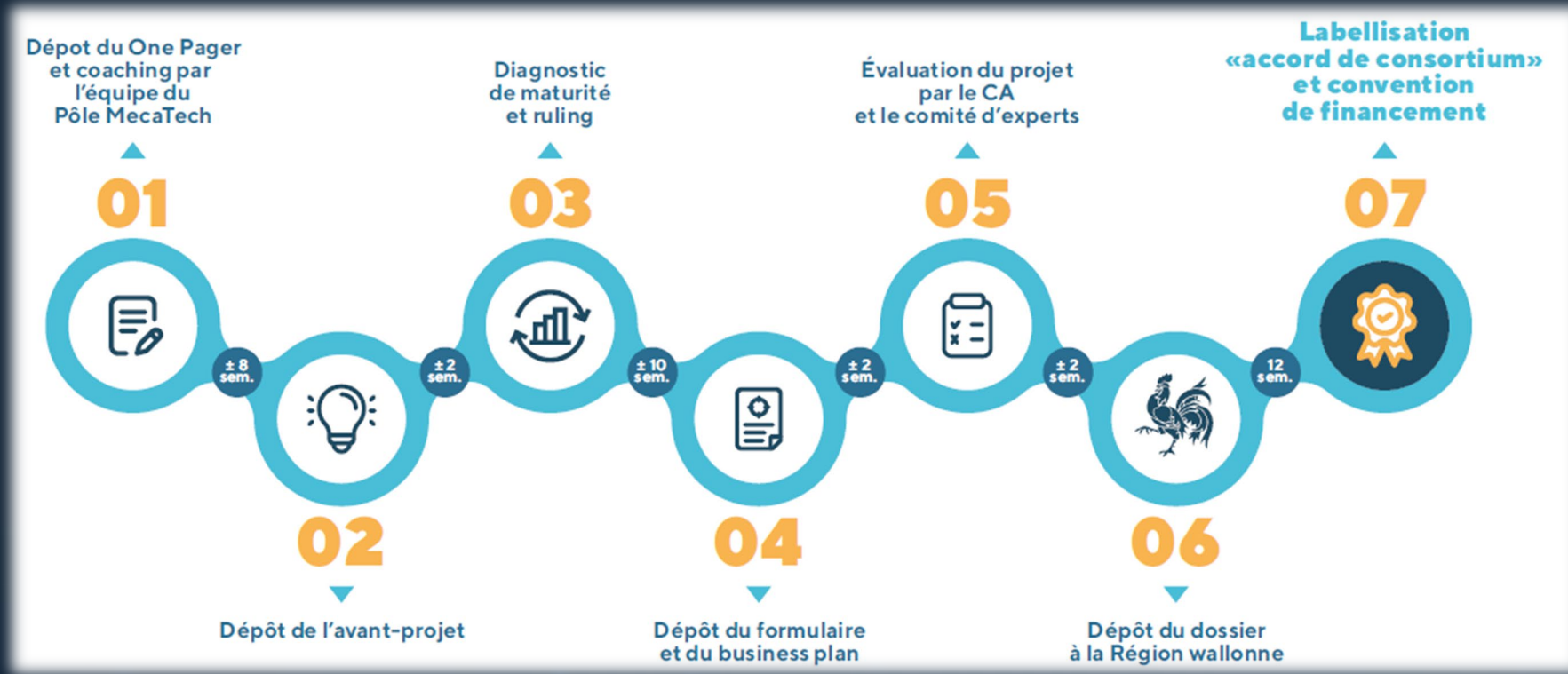
- ✓ L'ensemble des intervenants dans la procédure d'émergence et de sélection des projets sont liés avec le Pôle MecaTech par un contrat de confidentialité. Un exemplaire de ce contrat peut être fourni sur simple demande à la Cellule Opérationnelle. La liste des intervenants est disponible ci-dessus. Si un problème de concurrence devait se poser avec l'un de ces intervenants ou pour toute autre raison à spécifier, les porteurs de projet sont invités à le signaler sans délai à la Cellule Opérationnelle du Pôle MecaTech pour que les dispositions adéquates soient prises.

Aides atteignables

Organisation	Recherche Industrielle	Développement Expérimental
Petite Entreprise	80%	60% *
Moyenne Entreprise	75%	50% *
Grande Entreprise	65%	40% *
Centre de Recherche Agréé	85%	
Université, Haute école	100%	

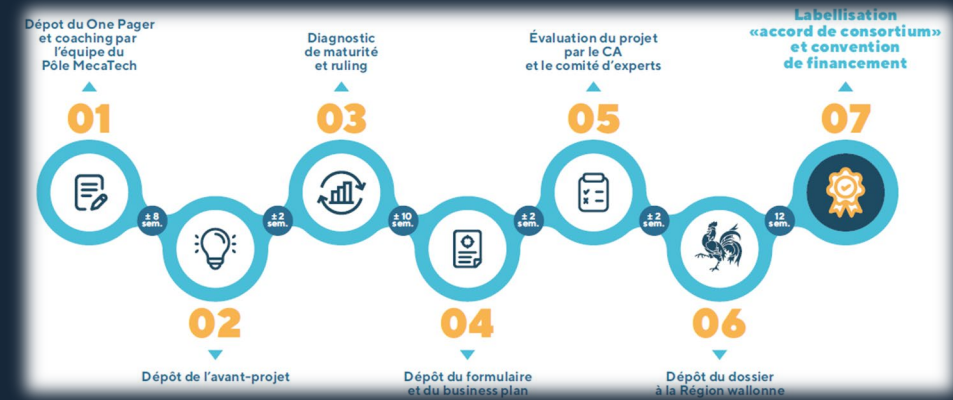
* Majoration de 10% possible en avance récupérable

Les étapes



Les étapes

- Lettre d'intention
 - One Pager
 - Redirection rapide
 - Consolider le partenariat grâce au réseau MecaTech
- Avant-projet / Diagnostic de maturité
 - Challenger votre projet auprès d'experts scientifiques internationaux
- Formulaire & Business Plan
 - Accompagnement offert par EKLO
 - Challenger le business plan
- Conseil d'administration
 - Challenger le projet face aux membres du Conseil d'Administration du Pôle MecaTech



- Bénéficiaire de l'accompagnement de la Cellule Projets et des outils déjà éprouvés
- Améliorer la capacité d'innovation et gérer le risque
- Bénéficiaire du meilleur financement

Calendrier des appels à projets

Remise de la lettre d'intention – One pager	17/06
Remise pour relecture de l'avant-projet au Pôle	22/08
Dépôt de l'avant-projet	02/09
Diagnostic de maturité (présentation)	19/09
Remise du formulaire projet	30/10
Réunion de sélection (présentation au CSI du pôle)	14/11
Remise du projet au Gouvernement Wallon	28/11

Success Fee

Votre projet est labellisé par le GW?

Les Pôles, engagés dans un mécanisme progressif d'autofinancement, appliquent un success fee de 2% sur les subsides alloués aux partenaires industriels wallons

Modalités

Le success fee sera payé au Pôle en plusieurs tranches, en fonction de la durée de votre projet

Contact

Une idée de projet à nous soumettre?

Contactez la cellule projets du Pôle MecaTech:
projets@polemecatech.be



Perrine Flament
Directrice Projects &
Innovation
+32 492 24 11 40



Valérie Spaeth
Chargée de projets
+32 474 85 39 32



Valérie Calbini
Chargée de projets
+32 493 52.64.50