

Connexion Innovation

« Réfléchir et Agir Ensemble »



La visite d'un salon professionnel est un moment qui permet de générer de nouvelles pistes ou opportunités. Pour tirer un maximum de bénéfices de ce déplacement, le Pôle MecaTech a créé le Parcours Connexion Innovation dont le but est de vous accompagner à chaque étape.



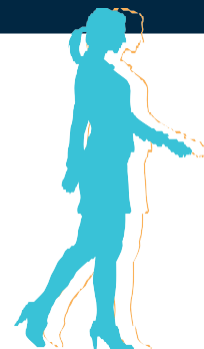
PRÉPARATION

- Feuille de route du salon
- Préparation collective
- Décodage des opportunités



DÉPLACEMENT

- Visite du salon
- Chasse des opportunités
- Partages et échanges d'informations



SUIVI

- Concrétisation des opportunités
- Plan d'action
- Stratégie d'innovation

Le principe est simple, rassembler une poignée d'entrepreneurs autour d'une thématique commune, mixer les profils (experts techniques et industriels), identifier les défis, préparer le salon et aller saisir ensemble un maximum de pistes ou d'opportunités et probablement nouer des relations avec de futurs partenaires. La dimension collective permet à chacun de bénéficier de la force d'un groupe à recueillir de l'information et la décoder et permet à chacun de faire progresser les autres membres du groupe.



VOS ENJEUX

- Rentabiliser et professionnaliser la visite d'un Salon professionnel
- Multiplier les opportunités technologiques pour me permettre d'avancer plus vite
- Rencontrer des acteurs complémentaires et créer des actions collectives pour augmenter ma capacité individuelle de découverte d'un Salon
- Nouer des contacts avec qui je pourrais créer des partenariats dans un futur proche pour mieux réussir
- Décoder la technologie et la relier à mes objectifs, identifier les acteurs clés de proximité afin de pouvoir décider et agir rapidement
- Elargir mon réseau afin de découvrir de nouvelles voies de développement
- Echanger avec des pairs sur les perspectives d'avenir de mon entreprise
- Passer à l'action et générer des « quick win »
- Mettre en place des réflexes d'intelligence collective et de collaboration entre acteurs complémentaires

LE LIVRABLE

Préparation

Environ 1 mois avant le salon, un atelier de 3 heures qui rassemble les participants pour une première prise de connaissance et préparer le salon ensemble.

OBJECTIFS DE L'ATELIER

- Spécification des besoins individuels (objectifs individuels)
- Détection des tendances sur les sujets d'intérêts commun (objectifs collectifs)
- Décodage des opportunités du salon
- Création d'une feuille de mission pour le salon
- Entraînement au réseautage efficace

Action

Lors du déplacement et pendant le salon, sont prévus des moments d'échanges privilégiés entre pairs pour développer la convivialité et laisser place aux échanges et partages.

En vous laissant guider par le programme Connexion Innovation, qui se charge de l'organisation et de la logistique, vous pouvez profiter pleinement de votre déplacement et rester **concentré sur vos objectifs**.

Notre expérience en intelligence Collective vous permettra de pratiquer de réels échanges dans une efficacité teintée de bonne humeur. De mini groupes d'intérêt commun seront formés pour que l'apprentissage et le décodage se fassent réciproquement : un expert technologique décode et vulgarise les sujets technologiques, un industriel décode et vulgarise les enjeux et défis de son métier, de son secteur. Chacun est expert pour l'autre, vous pourrez ainsi visiter le Salon en duos ou trios avec un éclairage pertinent et **développer votre veille différemment**.

Au cours de ces journées de salon, nous prévoyons des temps de regroupement de notre « délégation Connexion Innovation » pour échanger, le temps d'un café ou d'un lunch, sur les avancées des démarches entamées et sur les pistes que nous aurons l'occasion de partager.

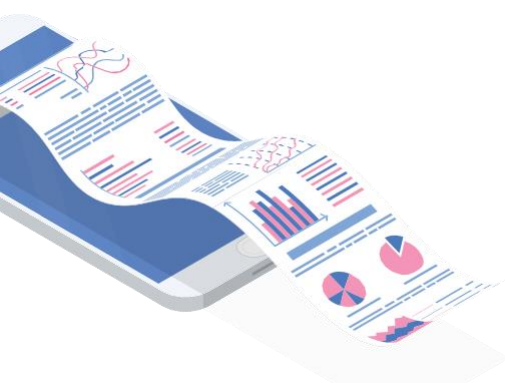
Suivi

Environ 1 mois après le salon, le quotidien vous a rattrapé, c'est le moment de convertir les informations recueillies en évolutions, en projets concrets, en plan d'action.

Un atelier de 3 heures permet de reprendre contact entre participants et de travailler collectivement sur les retours du salon. Faire le tri des opportunités, les traduire en pistes d'actions, les classer pour en faire une **stratégie d'innovation** permettant de se fixer des objectifs à long terme et des « quick win » pour le court terme.

VOS BÉNÉFICES

- Rencontrer vos pairs
- Etablir de bons contacts qualifiés
- Entrevoir des pistes de collaboration
- Participer à un salon All-IN organisé et centralisé par notre équipe
- Veiller sur les technologies, les matériaux et les processus actuels et imaginer votre entreprise de demain en fonction de la thématique du salon



MODALITÉS & TARIFS

- Tarifs sur mesure en fonction du salon à visiter
- Nécessité de suivre le parcours complet afin de veiller au respect de tous les participants

VOTRE CONTACT

christophe.montoisy@polemecatech.be
081 20 68 50